


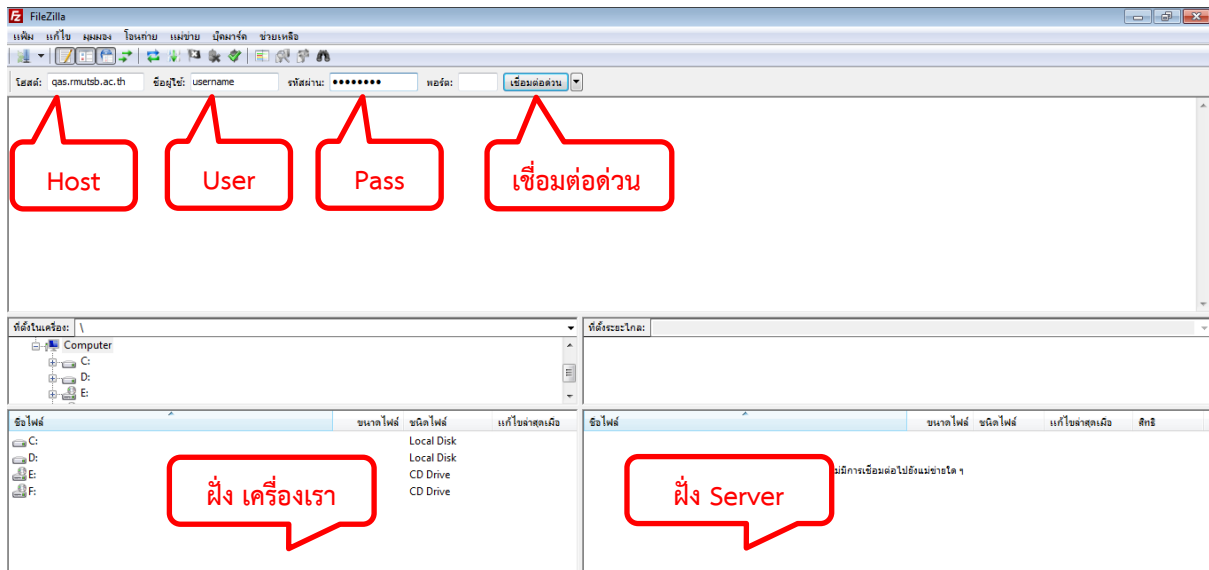
# คู่มือ

## ระบบฐานข้อมูลเพื่อสนับสนุนการประกันคุณภาพการศึกษา “DATA SUPPORT CHEQA”

การอัปโหลดข้อมูล โดยใช้โปรแกรม FileZilla 

ขั้นตอนที่ 1 เปิดโปรแกรม FileZilla จากนั้นกรอกข้อมูลดังต่อไปนี้

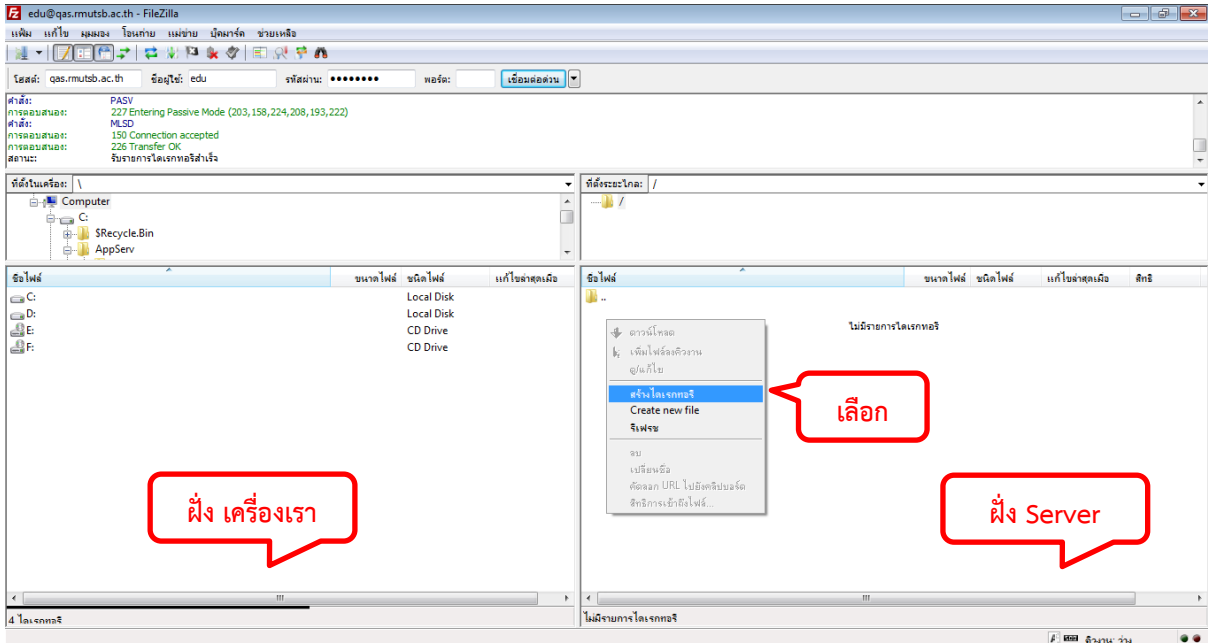
- โฮสต์ (Host) : qas.rmutsb.ac.th
- ชื่อผู้ใช้ (Username) : .....
- รหัสผ่าน (password) : .....
- เมื่อกรอกแล้วกดปุ่ม เชื่อมต่อด่วน



ภาพที่ 1

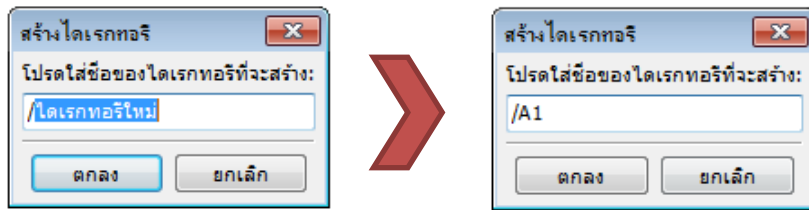
ขั้นตอนที่ 2 การสร้างโฟลเดอร์ (Folder)

- คลิกขวาที่ ฝั่ง Server เลือก สร้างไดเรกทอรี



ภาพที่ 2

- กำหนดชื่อโฟลเดอร์ (Folder) เช่น A1 หมายถึง องค์ประกอบที่ 1 จากนั้นกดปุ่ม ตกลง



ภาพที่ 3

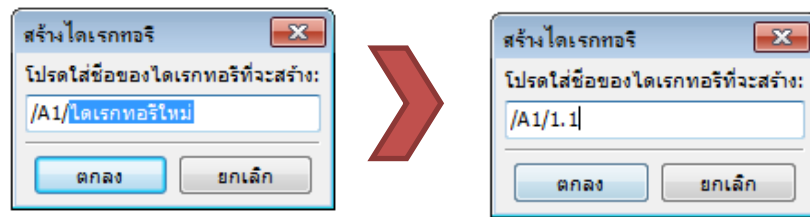
- จะปรากฏโฟลเดอร์ (Folder) : A1 ตามภาพที่ 4



ภาพที่ 4

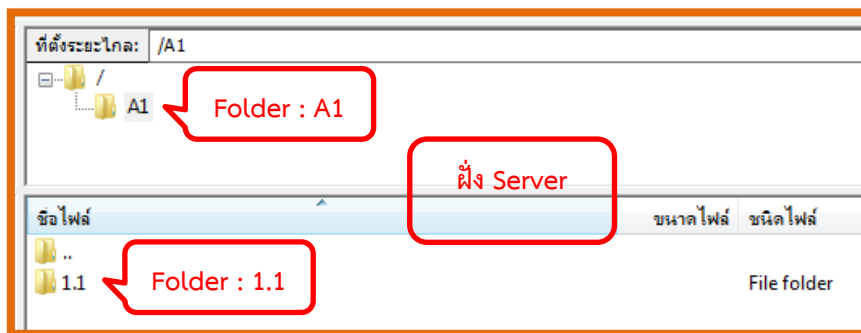
- ถ้าต้องการสร้างโฟลเดอร์ (Folder) 1.1 ภายใต้ โฟลเดอร์ (Folder) A1 ให้เข้าไปที่ โฟลเดอร์ (Folder) A1 แล้วจากนั้นทำการสร้างโฟลเดอร์ (Folder) 1.1

โดยให้คลิกขวาที่ ฟัง Server เลือก สร้างไดเรกทอรี กำหนดชื่อเป็น 1.1 จากนั้นกดปุ่ม **ตกลง**



ภาพที่ 5

- จะปรากฏโฟลเดอร์ (Folder) 1.1 ภายใต้ โฟลเดอร์ (Folder) A1



ภาพที่ 6

### ตัวอย่าง โฟลเดอร์ (Folder)

- Folder ชื่อ A1 หมายถึง องค์กรประกอบที่ 1
- Folder ชื่อ 1.1 หมายถึง ตัวบ่งชี้ที่ 1.1
- Folder ชื่อ S6 หมายถึง สมศ. ที่ 6

- การนำไฟล์ วิธีที่ง่ายที่สุด คลิกเมาส์ข้างซ้ายที่ไฟล์ค้างไว้ แล้วลากไปที่ฟัง Server แล้วปล่อยเมาส์